



TT GÉOMÈTRES EXPERTS



COMMUNIQUE DE PRESSE

PARIS, LE 25 OCTOBRE 2018

TT GÉOMÈTRES EXPERTS conçoit GRREP, Gestion du Réseau Routier et des Espaces Publics

*SIG 3D IMMERSIF DE MESURE DE PRECISION, DE GESTION,
D'ARCHIVAGE, DE PARTAGE ET D'INVENTAIRE DE LA VOIRIE ET
DE SES ABORDS PROCHES.*

1. PRESENTATION DE GRREP

Une plateforme 100% en ligne et dédiée

GRREP a pour vocation d'aider au quotidien les gestionnaires d'espaces urbains. Dans sa version la plus simple, GRREP est une plateforme 100% en ligne de gestion et de consultation 2D et 3D des données de l'espace public.

Un scanning complet de l'intégralité du réseau est réalisé en une opération qui va durer d'une (entre 1 et 30km de voirie en urbain) à plusieurs journées (au-delà de 30km). Cette donnée est ensuite calculée, raffinée, et incrémentée en ligne sur GRREP. Les utilisateurs sont alors capables de visiter virtuellement leur espace urbain et routier, prendre des mesures, constater des anomalies, vérifier l'état de la chaussée, du marquage au sol, etc...

Il est ensuite possible, à partir de cette base, de demander l'ajout de couches supplémentaires sur mesure qui seront intégrées à GRREP :

- PCRS (Plan de Corps de Rue Simplifié)
- Plan de voirie
- Couches SIG diverses
- Analyse des accidents / états de voirie
- Orthophotographie aérienne

GRREP est accessible via un simple lien. Un identifiant et un mot de passe sont requis pour accéder à un espace dédié et unique.

2. FONCTIONNEMENT DE GRREP

S'immerger pour mieux constater, anticiper et imaginer !

En tant que spécialiste de la mesure, TT Géomètres Experts dispose depuis 2013 de la technologie de scanner dynamique qui permet de relever plusieurs kilomètres de voirie par jour. Des données¹ en nuage de points qui sont ensuite traitées, contrôlées et validées avant d'être intégrées à la plateforme GRREP.

GRREP peut contenir autant de couches d'informations 2D que nécessaire et permet d'extraire un certain nombre d'informations telles que le marquage au sol, la végétation, les plans de façade, nids de poule...

Une fois alimentée, GRREP se matérialise par 3 fenêtres :

Fenêtre 1 : Géométrie 3D

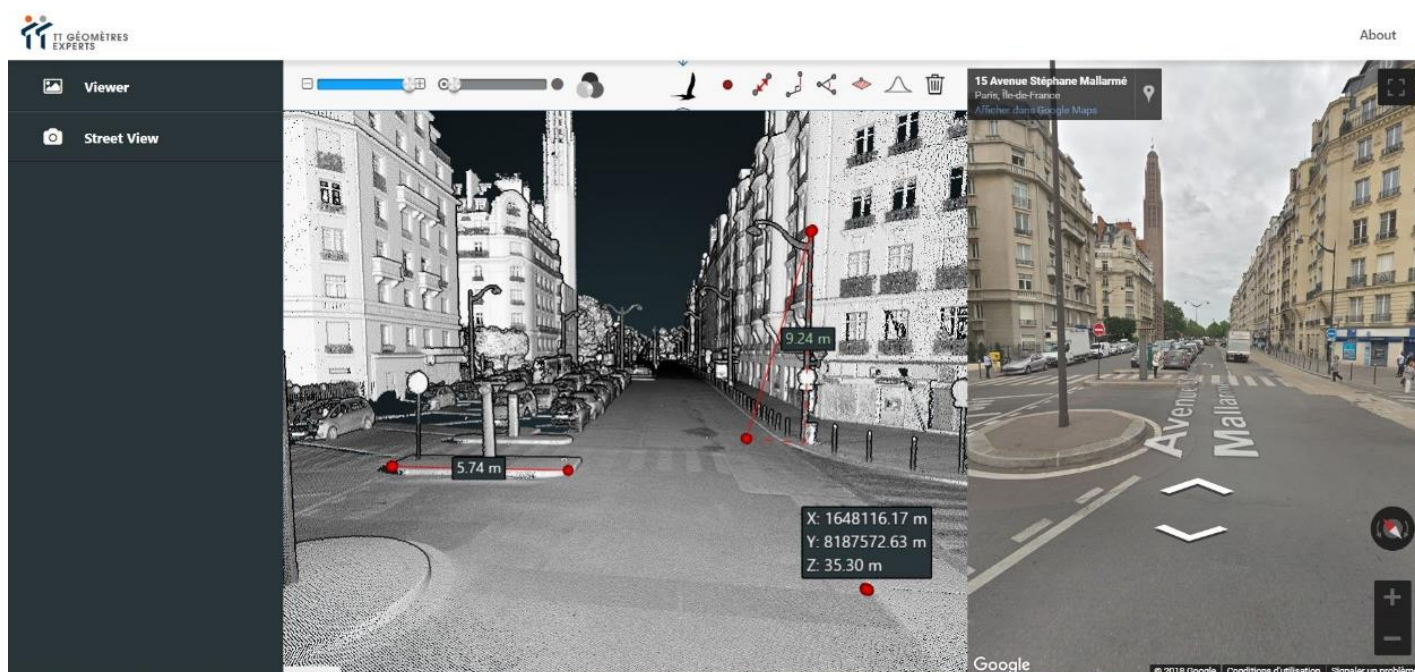
Cette fenêtre est la connaissance géométrique en 3D parfaite de la voirie et de ses abords sous forme de nuage de points. Il est possible de naviguer en 3 dimensions dans cette copie conforme et précise de la réalité, et de réaliser tout type de mesures : distance, surfaces, hauteurs, profils en longs ou en travers ou simplement obtenir l'altimétrie d'un élément.

Fenêtre 2 : SIG / DAO

Vue 2D aérienne. Intégration et visualisation de toutes les couches SIG ou DAO. Possibilité de consulter les propriétés des objets. Il est également possible de demander un zoom sur l'objet en question dans la fenêtre 1.

Fenêtre 3 : Vue Immersive

Vue immersive et réaliste « Street View ». L'orientation des fenêtres 1 et 3 sont directement liées. Se déplacer dans la fenêtre 3 entraîne un déplacement dans la fenêtre 1, et vice versa. Les fenêtres sont synchronisées. Ainsi, l'orientation ou le déplacement dans la fenêtre 1 va entraîner un déplacement équivalent dans la fenêtre 3 (et inversement). De même, il est possible de sélectionner un objet 2D dans la fenêtre 2 et de mettre en surbrillance son équivalent en 3D dans la fenêtre 1, ou de zoomer sur la zone concernée dans le nuage de points.



¹ Ces données peuvent être fournies par l'utilisateur de la plateforme qui dispose déjà d'informations issues d'autres outils.

