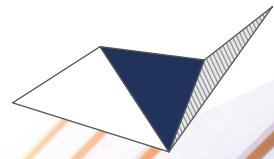
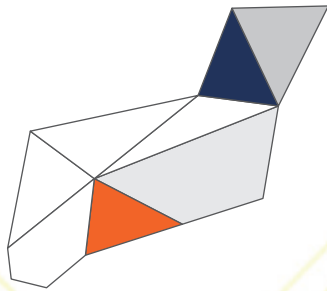
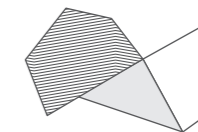




TT GÉOMÈTRES EXPERTS

# RAPPORT RSE 2018





# SOMMAIRE

---

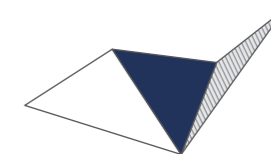
LE MOT DU PRÉSIDENT	<b>03</b>
LE SAVOIR-FAIRE DE TT GÉOMÈTRES EXPERTS	<b>04</b>
• Historique	04
• Une gouvernance partagée grâce à la SCOP	05
• Nos agences	06
• Une expertise maîtrisée sur 5 métiers	06
• Des technologies de pointe	06
• Nos clients	07
• Quelques chiffres clés	07
NOTRE STRATÉGIE RSE POUR SATISFAIRE NOS PARTIES PRENANTES	<b>08</b>
• Vision/mission de TT GÉOMÈTRES EXPERTS	08
• Nos valeurs	08
• Notre écosystème de parties prenantes	09
• Nos enjeux RSE	10
• L'organisation de pilotage RSE	11
• Les étapes vers l'évaluation AFAQ 26000 - engagé RSE	11
NOS ACTIONS RSE ARTICULÉES AUTOUR DE 4 ENJEUX	<b>12</b>
• 1 - La performance économique, qualité et éthique	12
• 2 - L'épanouissement des salariés	14
• 3 - L'ancrage dans la vie locale	16
• 4 - Le respect de l'environnement	18
CE QU'EN PENSENT NOS PARTIES PRENANTES	<b>20</b>
LES PROJETS RSE DE TT GÉOMÈTRES EXPERTS POUR LE FUTUR	<b>24</b>
NOS INDICATEURS RSE	<b>26</b>

---



## LE MOT DU PRÉSIDENT

François BERGER



Notre société a été créée, en 1964, sous forme de Société Coopérative et Participative (SCOP) par deux hommes dont la volonté était de fonder une entreprise aux valeurs humaines fortes. Se différenciant des modèles classiques de la profession, notre statut coopératif garantit au quotidien le respect de ces valeurs : Capital détenu en totalité par les salariés, gouvernance participative, propriété collective de l'outil de travail, réserves impartageables transmises d'une génération à l'autre, etc.

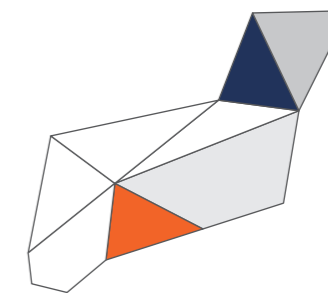
Par la suite nous nous sommes développés sur plusieurs territoires avec la volonté de conserver notre philosophie en restant proches et à l'écoute de chacun, tout en associant le maximum de salariés afin de faire vivre notre modèle coopératif.

En recherche permanente de nouvelles techniques, nous avons adopté depuis plusieurs années une démarche de progrès et d'amélioration continue de nos modes de fonctionnement, ce qui s'est concrétisé par l'obtention en 2009 de la certification ISO 9001 pour notre système de management de la qualité.

C'est donc tout naturellement que nous avons ensuite engagé une démarche de Responsabilité Sociétale des Entreprises (RSE), les valeurs véhiculées par celle-ci étant déjà les nôtres puisqu'il s'agit d'intégrer les principes du développement durable au cœur de notre activité.

La sensibilisation et l'implication de l'ensemble des collaborateurs à la stratégie RSE offre la possibilité d'en faire un projet fédérateur et structurant. Cela nous permet d'inscrire TT GÉOMÈTRES EXPERTS dans une dynamique collective de progrès afin de répondre à nos devoirs, aux enjeux de la société actuelle et aux attentes de nos parties prenantes.

Ce premier rapport RSE est l'aboutissement du travail réalisé depuis la décision de notre conseil d'administration d'engager l'entreprise dans cette démarche. Beaucoup a été fait mais il y a toujours énormément à faire, les rapports suivants permettront j'en suis certain de mesurer les progrès accomplis grâce à cette nouvelle approche de l'entreprise conciliant les dimensions sociales, économiques et environnementales.



## LE SAVOIR-FAIRE DE TT GÉOMÈTRES EXPERTS

### HISTORIQUE

«Techniques Topo», c'est avant tout l'histoire d'une aventure humaine qui dure depuis plus de 50 ans. A l'origine en 1964, deux géomètres, **Michel Vergnaud et Gérard Andrieux**, décident de réunir ces deux mots à la signification bien particulière pour fonder une **entreprise différente**.

Derrière le mot «Techniques» se cache l'ensemble des savoir-faire cultivés dans cette société qui exerçait à ces débuts essentiellement la «Topo», contraction de «Topographie», la science qui permet la mesure puis la représentation des détails de la nature et des ouvrages sur cartes et plans.

Au fil du temps, la société a su s'étendre géographiquement en créant de nouveaux bureaux ou en rachetant les actifs de cabinets de Géomètres existants. Aujourd'hui, TT GÉOMÈTRES EXPERTS est riche du **savoir-faire de 160 salariés** répartis dans treize bureaux en France dont le siège social basé à Paris.

Forte d'une **politique d'investissement soutenue** depuis sa création, TT GÉOMÈTRES EXPERTS est à la pointe de la technologie dans les domaines de l'acquisition de la mesure, de son traitement et dans les systèmes d'information. Des capacités financières solides, un développement technologique constant, une expertise reconnue et des équipes motivées, rassemblées autour d'un « projet coopératif » en font une société leader dans le monde des géomètres.

En 2017, la société Techniques Topo s'est dotée d'un sigle « T.T. » et d'un nom commercial « TT GÉOMÈTRES EXPERTS », qui devient le nom couramment utilisé pour désigner l'entreprise.

Dirigée actuellement par **François BERGER (P-D.G)**, l'entreprise est impliquée dans les organisations professionnelles du secteur. TT Géomètres Experts est membre de plusieurs Fédérations : l'Ordre des Géomètres Experts, la Fédération des SCOP du BTP, la FNEDRE et l'Association Française de Topographie.



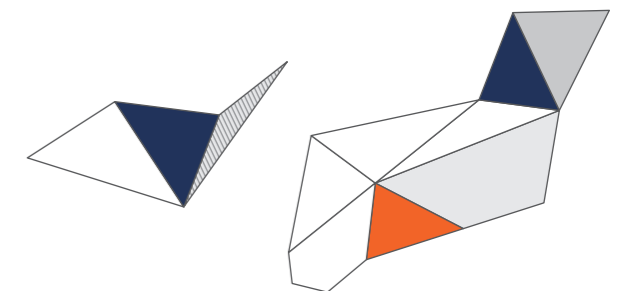
### UNE GOUVERNANCE PARTAGÉE GRÂCE À LA SCOP

Forts d'idéaux et de convictions, les deux fondateurs ont entrepris la création d'une S.C.O.P afin de valoriser de manière plus juste, le travail des salariés de la société naissante. Le Salarié est au cœur du projet coopératif qui anime l'entreprise depuis sa création :

**Placer l'Homme au centre de notre institution en affirmant nos valeurs coopératives, participatives et solidaires, issues de notre expression collective.**

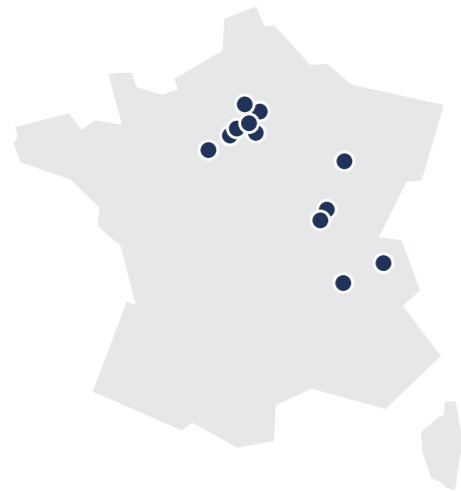
L'évolution de la société, reposant sur une forte croissance externe entre 1990 et 2017, s'est caractérisée par une adhésion quasi spontanée de nouveaux salariés au projet coopératif de TT GÉOMÈTRES EXPERTS. Convaincu du modèle, notre entreprise participe activement à la défense des statuts et à la propagation de ce modèle dans notre Société. C'est pourquoi l'entreprise est adhérente à la Confédération Générale des SCOP (CG SCOP) ainsi qu'à la Fédération des SCOP du BTP. Plusieurs mandats sont exercés par le PDG de notre entreprise (1<sup>er</sup> Vice Président URSCOP Ile de France, Membre comité exécutif Fédération Scop BTP IDF), le DG (Suppléant CA URSCOP IDF) et le Directeur de l'agence de Quetigny (Ex Président URSCOP Franche Comté, Membre Direction Nationale CGSCOP).

Le principe «**un homme égal à une voix**» est en vigueur dans notre S.C.O.P, assujettie aux lois ordinaires et à celles qui régissent l'organisation des coopératives. Les statuts prévoient un sociétariat (actionnariat) obligatoire de l'ensemble des salariés au bout d'un an de présence dans l'entreprise. La part du capital détenue par les Géomètres-Experts est d'au moins 51 % en accord avec la loi ordinaire. Notre gouvernance peut être schématisée de la manière suivante :



## NOS AGENCES

Quinze Géomètres Experts inscrits à l'ordre, quatorze ingénieurs, plus de cent techniciens et dessinateurs ainsi que près de dix personnes dans les fonctions supports de l'entreprise se répartissent sur l'ensemble du territoire de la région parisienne (Paris, Sarcelles, Sevran, Vitry-sur-Seine, Chatenay-Malabry, Rambouillet) à l'Est de la France (Chaumont, Dijon, Beaune, Lyon, Anancy) mais aussi dans la région Centre (Chartres et Bonneval) afin d'offrir à nos clients une meilleure proximité.



## UNE EXPERTISE MAÎTRISÉE SUR 5 MÉTIERS

Depuis sa création, la société a développé un panel d'activités **qui préserve aujourd'hui sa croissance et sa pérennité**. Inscrite depuis 1990 à l'Ordre des Géomètres Experts, TT GÉOMÈTRES EXPERTS assure également une délégation de service public : garantir la délimitation des biens fonciers. Le rachat de cabinets a permis également l'acquisition de nouvelles compétences présentes dans les structures cédées comme la photogrammétrie, la maîtrise d'œuvre de V.R.D ou encore le remembrement. Chaque acquisition de nouvelles sociétés compor-

taut l'intégration des salariés déjà présents.

Notre expertise s'organise aujourd'hui autour de 5 métiers :

- **TT Plans** : les relevés de l'existant dans tous les environnements (réalisation de plans ou de cartographies d'environnement, d'ouvrages ou de bâtiments simples ou complexes),
- **TT Expert** : études et réalisations de documents certifiés sur les missions à base légale, foncière et immobilière
- **TT BTP** : les interventions BTP nécessaires à l'acte de construire (besoins de mesurages et d'implantations de chantiers de construction),
- **TT Projet** : l'étude, l'assistance et la maîtrise d'œuvre des projets d'aménagement, de Voirie et Réseaux Divers (V.R.D), etc.
- **TT 3D et BIM** : Elaborer des supports évolutifs à haute valeur ajoutée, intégrant des données clefs et intelligentes (mise en œuvre des technologies adéquates pour capturer la réalité, réalisation de maquettes BIM, mise en place et maintien de base de données, etc.)

Nos prestations sont réalisées dans le respect des **règles d'hygiène et de sécurité des salariés et des tiers, après obtention de toutes certifications et habilitations indispensables**.

## DES TECHNOLOGIES DE POINTE

La **cellule R&D** chez TT GÉOMÈTRES EXPERTS, permet d'organiser sur un socle commun toutes les problématiques liées au développement et à l'intégration des nouvelles technologies. Cette mutualisation permet de capitaliser nos expériences et d'améliorer tous nos savoir-faire pour gagner en efficacité.

Pour assurer à nos clients et partenaires le meilleur rapport qualité, précision et rapidité d'exécution, notre pôle innovation et R&D teste et intègre les logiciels et nouveautés DAO 2D et 3D et les derniers outils

d'acquisition et de photogrammétrie pour rester à la pointe et être en capacité de s'adapter à tous les environnements informatiques. De plus, nous investissons continuellement dans les dernières évolutions technologiques : scanner 3D, dynamique, drones, systèmes d'auscultation automatisés, etc. Enfin, nous fournissons des données dans tous les formats 2D ou 3D compatibles avec les logiciels de nos partenaires et clients, adaptées à leur demande et directement intégrables dans les systèmes d'information des donneurs d'ordre.

## NOS CLIENTS

Particuliers, investisseurs, opérateurs-promoteurs, architectes, bureaux d'étude et entreprises du BTP, institutionnels, industriels, collectivités territoriales... tout le monde a besoin des services de géomètres-experts. C'est pourquoi nous veillons à fournir des conseils et des services de qualité, à haute valeur ajoutée, à tous nos clients qui génèrent des relations de confiance durables.

Parce que la **satisfaction de nos clients est une priorité**, nous mettons en œuvre toutes nos compétences techniques et juridiques pour répondre au mieux aux exigences de notre métier. Notre société pluridisciplinaire rassemble aujourd'hui les différents pôles d'expertise nécessaires à la variété de nos missions et aux demandes de notre clientèle. Travaux fonciers, topographiques, architecturaux, interventions BTP, travaux spéciaux ou maîtrise d'œuvre de VRD, les équipes TT GÉOMÈTRES EXPERTS travaillent au quotidien avec sérieux et implication.

L'entreprise a ainsi mis en place une organisation rigoureuse et efficace couvrant toutes les prestations réalisables et garantissant la qualité du service rendu.



Depuis 2009, **notre système de management de la qualité est certifié ISO 9001** par l'organisme certificateur SGS.

## QUELQUES CHIFFRES CLÉS



**160** salariés  
(au 31/03/18)



**13** agences



**15** Géomètres Experts



**12,5** millions € de chiffres d'affaires en 2017

**55** stations totales



**37** équipements GNSS



**10** scanner 3D



**55** chantiers auscultés par an



## NOTRE STRATÉGIE RSE POUR SATISFAIRE NOS PARTIES PRENANTES

### VISION/MISSION DE TT GÉOMÈTRES EXPERTS

Au lancement de la démarche RSE, nous avons mené une réflexion afin de redéfinir notre vision et nos missions permettant ainsi d'intégrer le développement durable au cœur de notre activité.

#### Notre vision stratégique :

Développer progressivement l'entreprise en France autour de principes communs porteurs de sens pour nos parties prenantes :

- Maintien de l'emploi et évolution des salariés en assurant la pérennité de l'entreprise
- Partage des résultats de manière équitable grâce à une base financière saine
- Respect de l'environnement
- Implication dans le tissu économique local

#### Notre mission :

Être force de proposition dans des solutions respectueuses des principes du développement durable sur nos différents domaines d'activités stratégiques :

- Expert
- Plans
- BTP
- Projet
- 3D et BIM

### NOS VALEURS

L'engagement de notre entreprise dans la Responsabilité Sociétale nous a également amené à identifier les valeurs de notre organisation. Dans un premier temps, ces valeurs ont été prédéfinies par le comité de pilotage RSE puis elles ont été validées par l'ensemble des salariés lors d'un vote où chacun a pu classer les 10 valeurs présélectionnées par ordre de préférence.

Ainsi, 4 valeurs ont été retenues au final pour caractériser TT GÉOMÈTRES EXPERTS et ainsi contribuer à créer une culture commune autour de la RSE :

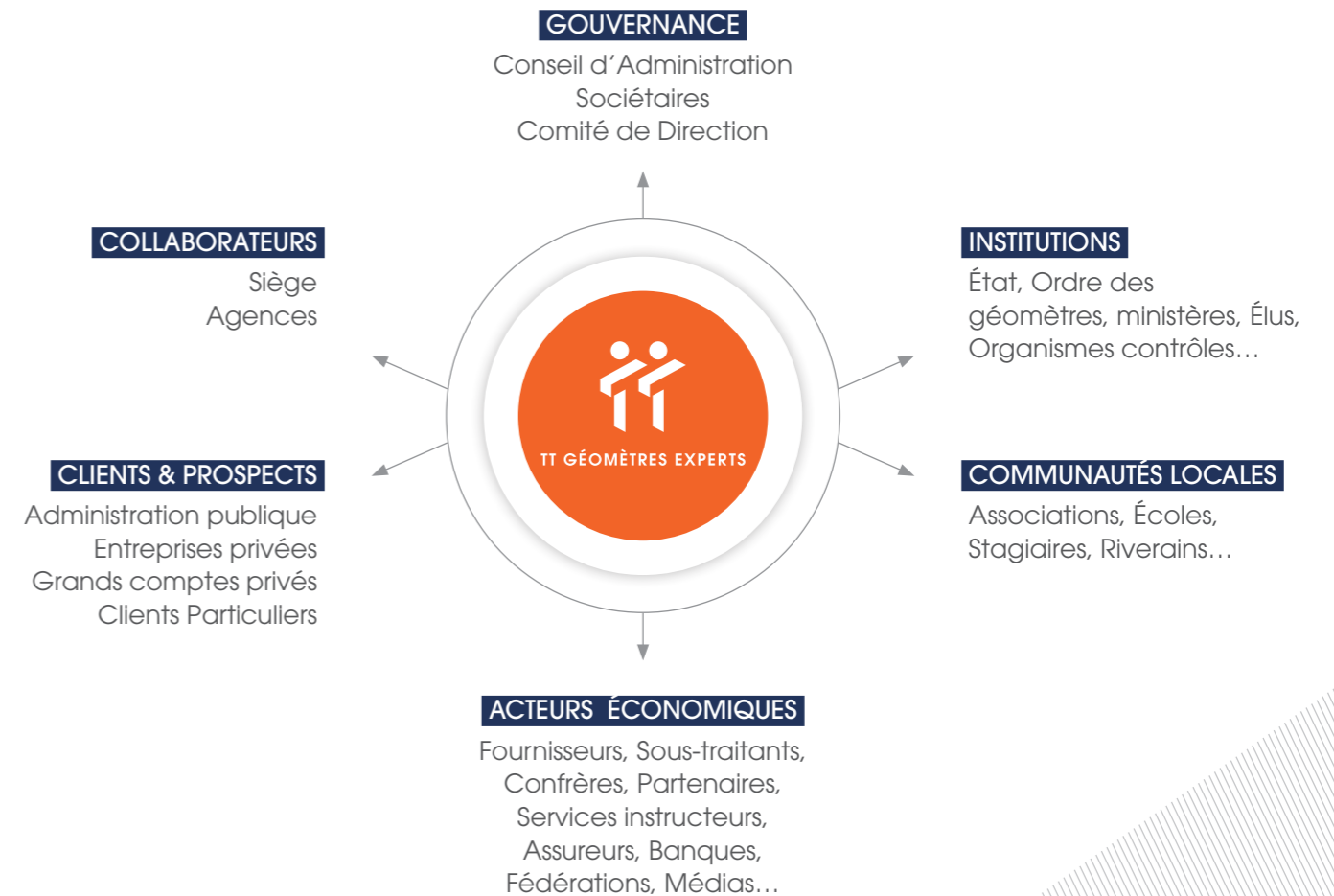
- 1 RESPECT
- 2 RESPONSABILITÉ
- 3 ESPRIT D'ÉQUIPE
- 4 SOLIDARITÉ

### NOTRE ÉCOSYSTÈME DE PARTIES PRENANTES

Le dialogue avec les parties prenantes constitue une pratique fondamentale de responsabilité sociétale. Les parties prenantes sont des individus, des institutions, des organisations qui impactent ou pourraient être impactés par les activités d'une entreprise. L'analyse des attentes des parties prenantes permet à TT GÉOMÈTRES EXPERTS d'intégrer les enjeux économiques, sociaux et environnementaux au cœur de sa stratégie. Il s'agit de mieux connaître l'impact de l'activité de l'entreprise sur la société dans son ensemble et ainsi de mieux prévenir les risques, tout en identifiant des opportunités d'innovation. Cette

approche vise également à s'interroger sur les moyens de dialogue existants ou à renforcer avec certains acteurs, voire à créer de nouveaux modes de relations si nécessaire (panels, études, enquêtes, etc.).

Un travail a également été mené pour hiérarchiser les parties prenantes en croisant le niveau de performance et le niveau d'importance de la relation avec chacune d'entre elle. Cette première cartographie permet de présenter l'ensemble des parties prenantes de TT GÉOMÈTRES EXPERTS regroupées par catégorie.



## NOS ENJEUX RSE

### 4 ENJEUX MAJEURS

ont été identifiés dans le cadre de la réflexion stratégique menée pour construire la démarche de Responsabilité Sociétale de notre entreprise. Ils seront développés dans la troisième partie de ce rapport :

▶ **LA PERFORMANCE ÉCONOMIQUE, QUALITÉ ET ÉTHIQUE**

▶ **L'ÉPANOUISSEMENT DES SALARIÉS**

▶ **L'ANCRAGE DANS LA VIE LOCALE**

▶ **LE RESPECT DE L'ENVIRONNEMENT**

Le choix de ces quatre enjeux a résulté d'une analyse stratégique menée par le comité de pilotage sur la base des résultats du diagnostic initial ainsi que sur l'identification des attentes des parties prenantes et des pratiques de TT GÉOMÈTRES EXPERTS sur l'ensemble des critères de la norme ISO 26000 portant sur la RSE (Responsabilité Sociétale des Entreprises).

Ces enjeux ont ensuite été présentés et validés par le Conseil d'Administration. Les enjeux ont été définis selon les sept questions centrales de l'ISO 26 000. Leur criticité a été analysée en fonction de leur importance pour notre entreprise et du niveau de performance de nos pratiques. Ils permettent en outre, de faciliter la priorisation des actions à mener.

Dans ce cadre, un plan d'actions RSE par enjeu a été défini pour un déploiement dès 2015. Nos enjeux seront revus régulièrement ainsi que le plan d'actions RSE en découlant, afin d'adapter nos actions aux évolutions de notre secteur, aux risques potentiels et aux nouvelles attentes de nos parties prenantes.

## L'ORGANISATION DE PILOTAGE RSE

La démarche RSE de TT GÉOMÈTRES EXPERTS est organisée à 3 niveaux en interne :

- Un comité de pilotage RSE = coordination et pilotage du projet (4 réunions par an)
- Des relais RSE par agence = animation de la démarche auprès des salariés sur le terrain (2 réunions par an)

- Une personne coordinatrice du projet RSE pour l'ensemble de l'entreprise.

En résumé, il s'agit d'une démarche participative avec la volonté d'impliquer au mieux les salariés de l'entreprise dans le projet RSE.

## LES ÉTAPES VERS L'ÉVALUATION AFAQ 26000 - ENGAGÉ RSE

TT GÉOMÈTRES EXPERTS s'est engagé dans la RSE en 2015 grâce à la réalisation d'un diagnostic RSE élaboré par un consultant externe et se fondant sur la norme internationale ISO 26000. Cette norme est la référence au niveau mondial en matière de développement durable dans les entreprises. De plus, TT GÉOMÈTRES EXPERTS

a pu bénéficier de l'accompagnement proposé dans le cadre d'une démarche collective de formation à la RSE initiée par la Fédération Ile de France des SCOP du BTP.

Plusieurs étapes ont été suivies par la suite pour construire la démarche RSE :

**Fin 2015** : Diagnostic RSE

**1<sup>er</sup> SEMESTRE 2016** : Vision - Parties prenantes - Enjeux RSE

**SEPTEMBRE À NOVEMBRE 2016** : Sensibilisation RSE des salariés

**À PARTIR DE NOVEMBRE 2016** : Mise en place du plan d'actions RSE

**À PARTIR DE 2017** : Implication des relais RSE dans chaque agence

**DÉBUT 2018** : Publication du 1<sup>er</sup> rapport RSE de TTGE

**1<sup>ER</sup> SEMESTRE 2018** : Evaluation ISO 26000

## NOS ACTIONS RSE ARTICULÉES AUTOUR DE 4 ENJEUX

### 1 LA PERFORMANCE ÉCONOMIQUE, QUALITÉ ET ÉTHIQUE

#### POURQUOI CET ENJEU RSE ?

L'ouverture et la transparence sont des principes fondamentaux que nous souhaitons mettre au centre des relations avec nos parties prenantes. Pour cet enjeu, une attention toute particulière est portée à la satisfaction de nos clients et fournisseurs. Nous recherchons ainsi au quotidien à entretenir des relations de proximité et sur le long terme avec nos partenaires. Cela suppose également un **haut niveau de qualité** pour garantir une performance économique et la pérennité de l'entreprise. Enfin, le respect de règles précises en matière **d'éthique** est indispensable pour créer les conditions d'une relation mutuellement bénéfique avec chacune de nos parties prenantes.

#### QUELLES ACTIONS CONCRÈTES ?

##### CERTIFICATION ISO 9001

La démarche qualité engagée par TT GÉOMÈTRES EXPERTS permet de garantir un haut niveau de satisfaction de nos clients. En effet, notre système qualité organisé par processus est certifié depuis 2009 par l'organisme SGS. Nous œuvrons également pour améliorer les outils de mesure de la satisfaction de nos clients avec un système d'envoi dématérialisé des enquêtes clients. Nous traçons également les dossiers ayant fait l'objet de réclamations ou pénalités afin de traiter les dysfonctionnements dans des délais aussi courts que possible.

##### ACHATS RESPONSABLES

Nous souhaitons aussi emmener nos fournisseurs sur le chemin de la RSE. C'est ainsi que nous leur avons envoyés un questionnaire ainsi qu'une charte d'achats responsables dans l'optique de mieux connaître leurs pratiques en matière de RSE mais aussi

de les inciter à davantage intégrer le développement durable dans leurs pratiques. L'étape suivante sera d'évaluer leurs performances sociales et environnementales en complément des critères plus classiques comme le prix, la qualité et les délais.

##### RÈGLES ÉTHIQUES DANS LES AFFAIRES

Pour contribuer à la loyauté des pratiques et conformément à la norme ISO 26000, nous avons fixé un cadre dans les relations partenariales établies à l'échelle de l'entreprise et en particulier dans les relations commerciales avec nos clients et fournisseurs. Cela nous a amené à formaliser un code de déontologie spécifique à notre organisation afin de sensibiliser les salariés de TT GÉOMÈTRES EXPERTS à ces principes éthiques. Cette charte éthique définit les règles de conduite qui doivent guider nos actes et inspirer nos choix pour faire vivre nos valeurs au quotidien.

##### DIALOGUE AVEC NOS PARTIES PRENANTES

Ce premier rapport RSE publié début 2018 atteste de notre volonté de communiquer en toute transparence auprès de l'ensemble des organisations en lien avec notre entreprise. Il s'agit pour nous de renforcer le climat de confiance instauré avec nos partenaires depuis de longues années tout en rendant compte de notre engagement dans le développement durable. La finalité est également de promouvoir la RSE dans la chaîne de valeur afin d'entraîner d'autres acteurs dans cette nouvelle vision sociétale de l'entreprise. C'est la raison pour laquelle un questionnaire est transmis à toutes nos parties prenantes avec l'envoi de ce premier rapport RSE afin de mieux connaître leur approche de la RSE et ainsi mieux répondre à leurs attentes dans ce domaine.

### Quels chiffres clés ?

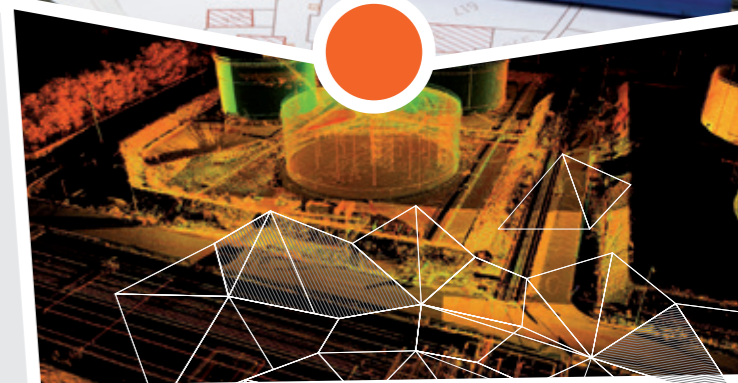
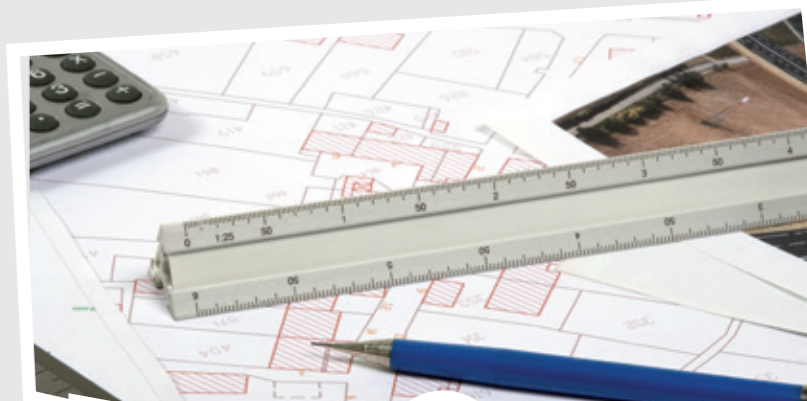
**10 %** : proportion du CA annuel pour l'investissement matériel

**0,29 %** : part de dossiers avec pénalités ou réclamations

**4,63/5** : Niveau de satisfaction globale des clients

**0** : Nombre d'actions en justice pour comportement anti concurrentiel

**155** : Nombre de questionnaires RSE envoyés aux fournisseurs







Assemblée Générale des sociétaires - mai 2017

## 2 L'ÉPANOUISSEMENT DES SALARIÉS

### POURQUOI CET ENJEU RSE ?

Depuis l'origine et sa création en société coopérative, des valeurs humaines fortes caractérisent TT GÉOMÈTRES EXPERTS. Travailler dans notre entreprise, c'est **participer à une aventure humaine** où chacun peut participer et proposer des idées d'amélioration. Notre objectif est d'être un lieu de développement personnel où les salariés peuvent progresser dans leur carrière professionnelle grâce à la formation, l'évolution et la prise de responsabilité. En voici quelques illustrations présentées ci-après.

### QUELLES ACTIONS CONCRÈTES ?

#### INTÉGRATION DES NOUVEAUX SALARIÉS ET SOCIÉTAIRES

Étant en permanence à la recherche de nouveaux talents, nous accordons beaucoup d'importance à l'intégration des collaborateurs. Un livret d'accueil est présenté et remis à chaque nouvel arrivant qui est accompagné dans sa découverte de l'entreprise.

Par ailleurs, en tant que société coopérative, nous sensibilisons régulièrement les salariés au rôle des sociétaires et administrateurs au sein d'une SCOP. Des formations à destination des nouveaux sociétaires et des nouveaux administrateurs sont ainsi organisées en lien avec l'Union Régionale des SCOP.

#### DIALOGUE ET COMMUNICATION INTERNE

Avec une répartition des effectifs sur différents lieux géographiques, il est parfois difficile de communiquer efficacement en interne. De ce fait, plusieurs moments de rencontre sont organisés à la fois dans chaque agence de façon spécifique mais aussi avec tous les sociétaires réunis une fois par an lors de l'Assemblée Générale. Ils sont ainsi informés des résultats et perspectives de l'entreprise.

Plus récemment, une newsletter a été conçue par un comité de rédaction impliquant plusieurs salariés. Diffusée deux fois par an à tous les salariés, ce support a pour intérêt de communiquer sur l'actualité et les projets de l'entreprise. Les collaborateurs sont aussi régulièrement sollicités pour donner leur avis sur des sujets très variés comme la sélection du nouveau logo ou encore le choix des valeurs de l'entreprise. Enfin, un premier baromètre social a été déployé début 2018 pour mieux connaître la perception et les attentes des salariés par rapport à leur travail au quotidien. Cela va permettre d'engager des actions pour améliorer la satisfaction des équipes à plus long terme.

#### PROMOTION DE L'ÉGALITÉ ET DE LA DIVERSITÉ

TT GÉOMÈTRES EXPERTS participe à lutter contre toute forme de discriminations, en témoigne la diversité des personnes recrutées que ce soit en matière de

sexe, d'origine, de handicap ou encore d'âge par exemple. Concernant l'égalité professionnelle, des plans d'actions égalité femmes/hommes et seniors ont été formalisés et mis en œuvre.

Un autre axe de notre politique diversité vise à faciliter l'embauche des jeunes diplômés grâce à plusieurs partenariats avec des écoles et notamment l'intégration régulière de stagiaires et apprentis au sein de l'entreprise.

#### AMÉLIORATION DES CONDITIONS DE TRAVAIL

Plusieurs volets caractérisent la politique engagée par TT GÉOMÈTRES EXPERTS pour améliorer les conditions de travail des salariés. Le premier d'entre eux concerne la réalisation de nombreuses formations chaque année pour les salariés, cela reposant sur l'utilisation d'un système de GPEC (Gestion Prévisionnelle des Emplois et Compétences) permettant d'anticiper les besoins de formation.

D'autre part, en matière de santé, l'accent a été mis cette année tout particulièrement sur l'ergonomie des postes de travail au bureau en lien avec l'exposition aux risques évaluée dans le Document Unique et suite à un questionnaire transmis aux salariés. Plusieurs dispositifs ont été mis en place aux cas par cas (sièges réglables, souris verticales, changement des écrans, repose pied, coussin lombaire, etc.) ou des matériels terrain pour limiter les ports de charge (panneaux pliants, boîtes à roulette, lève plaque aimantée, etc.).

Enfin, pour prévenir les risques liés à la sécurité sur le lieu de travail, plusieurs fiches sécurité élaborées par l'APGTP (Association du paritarisme) ont été diffusées en interne aux nouveaux embauchés pour les sensibiliser à cette question.

### Quels chiffres clés ?

**8/10** : Résultat du baromètre social

**1232** : Nombre d'heures de formation

**29 %** : Part des effectifs féminins

**3** : Nombre d'accidents du travail

**7 ans** : Ancienneté moyenne des effectifs





## 3 L'ANCRAGE DANS LA VIE LOCALE

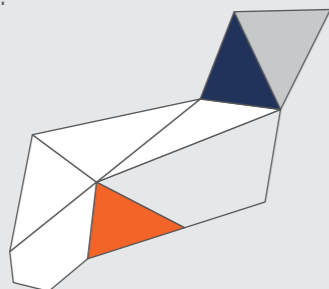
### POURQUOI CET ENJEU RSE ?

L'implication auprès des communautés locales fait partie intégrante de notre stratégie RSE. Le but est de faire participer TT GÉOMÈTRES EXPERTS au développement des territoires sur lesquels il intervient en tenant compte de leurs particularités, pour jouer un rôle citoyen d'entreprise responsable, mais aussi pour renforcer le dynamisme local, social et économique. Notre démarche s'oriente dans trois directions, à savoir **favoriser l'insertion, renforcer le dynamisme économique local et développer les partenariats associatifs au niveau social et environnemental**. Les exemples présentés ci-dessous témoignent de notre engagement.

### QUELLES ACTIONS CONCRÈTES ?

#### FAVORISER L'EMPLOI LOCAL

Notre organisation par agences implantées sur différentes régions en France démontre notre volonté d'être intégré au cœur des territoires. Il s'agit à la fois de préserver l'emploi local puisque nous conservons l'ensemble du personnel lorsque nous intégrons une nouvelle entité mais également de développer l'activité directement sur les territoires en recrutant des salariés localement à proximité de leurs lieux de vie.



En complément, notre démarche d'ancrage territorial consiste à privilégier les fournisseurs locaux. Voici quelques illustrations de bonnes pratiques menées par nos agences :

- Anancy : le mobilier des bureaux a été réalisé par un menuisier local et par un lycée professionnel de la région
- Beaune : achat des piquets bois auprès d'une scierie locale
- Dijon-Quetigny : nettoyage des vitres effectué par une entreprise d'insertion locale
- Chartres : commande de produits d'entretien et alimentaires auprès d'une association favorisant l'insertion de travailleurs handicapés

#### SOUTENIR DES ACTIONS SOCIÉTALES

Depuis plusieurs années, TT GÉOMÈTRES EXPERTS a choisi de soutenir le monde associatif à travers plusieurs actions concrètes :

- Ainsi, notre entreprise accompagne la pratique sportive en soutenant plusieurs clubs sportifs en régions (Rugby, badmington, VTT, sports nautiques).
- Au niveau humanitaire, nous soutenons depuis plusieurs années l'association « Les Amis de Dédougou » qui mène des actions initiées par la population de la région de Dédougou au Burkina-Faso (exemples : électrification solaire des cinq salles de classe dans le collège de Daman, création d'un jardin maraîcher, parrainage d'enfants dans un orphelinat).
- Sur les aspects environnementaux, un soutien est apporté par l'agence de Beaune à l'association « Climats du

vignoble de Bourgogne » qui œuvre pour la protection des sites, leur promotion et leur notoriété.

- D'autres actions spécifiques à chaque agence viennent renforcer cet engagement comme le don de papiers à des écoles ou l'implication dans l'association FACE Val de Marne qui favorise l'insertion des personnes éloignées de l'emploi.

#### DÉVELOPPER LES ÉCHANGES DE COMPÉTENCES :

Enfin, il est essentiel pour TT GÉOMÈTRES EXPERTS de participer activement à la formation et à l'intégration des nouvelles générations sur le marché de l'emploi. Ainsi, des initiatives sont conduites chaque année dans les agences de l'entreprise pour accueillir des stagiaires et apprentis de tout niveau afin de leur faire découvrir les métiers du secteur de la topographie. En parallèle, nous intervenons régulièrement en tant que jury d'examen dans des écoles ou pour animer des cours auprès des élèves. Nous participons également à des rencontres lycées/entreprises.

Par ailleurs, notre implication dans le partage de nos savoir-faire se matérialise par des actions de mécénat de compétences. Ainsi, plusieurs salariés de l'entreprise interviennent auprès de l'association PSE qui œuvre au Cambodge pour la protection et l'éducation des enfants. Dans le cadre d'une mission bénévole, l'objectif est d'effectuer des relevés topographiques et études de réseaux pour les besoins de projets d'aménagements réalisés par l'association.

De plus, afin de contribuer à la protection du patrimoine, nous réalisons gracieusement des relevés topographiques et de modélisation pour l'Association Historique de Marcoussis et plus particulièrement le château de Montagu.

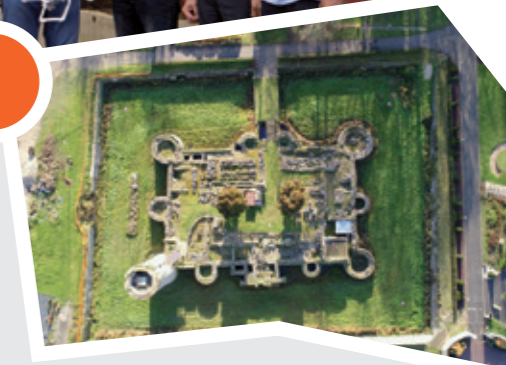
## Quels chiffres clés ?

**12 000 €** : Budget annuel consacré au soutien d'actions sociétales

**18** : Nombre de stagiaires accueillis

**6** : Nombre d'apprentis accueillis

**4** : Nombre d'associations soutenues



## 4 LE RESPECT DE L'ENVIRONNEMENT

### POURQUOI CET ENJEU RSE ?

Bien que notre activité ait un impact modéré sur l'environnement si l'on compare notre activité de service à d'autres secteurs industriels, nous avons engagé un plan d'actions visant à **réduire notre empreinte environnementale**.

Ainsi, nous travaillons en priorité sur la diminution des émissions de CO<sub>2</sub> notamment liées aux déplacements professionnels nécessaires pour répondre aux demandes de nos clients. Impliquer les salariés dans cette démarche constitue également un autre aspect de notre engagement environnemental que nous vous proposons de découvrir dans les grandes lignes.

### QUELLES ACTIONS CONCRÈTES ?

#### LUTTE CONTRE LE RÉCHAUFFEMENT CLIMATIQUE

En 2017, nous avons réalisé notre premier bilan Gaz à Effet de Serre selon la méthode de l'ADEME, ce qui nous a permis d'identifier nos principaux postes d'émissions de CO<sub>2</sub> liés à notre activité. Nous avons ainsi initié un plan d'actions visant à limiter ces émissions. Parmi nos axes prioritaires figure la question des déplacements professionnels et domicile-travail. Nous avons ainsi commencé à renouveler une partie de la flotte des véhicules d'entreprise pour choisir des véhicules électriques grâce au service Utilib' pour la région parisienne. Pour faciliter l'adoption de comportements éco-responsables lors des déplacements

professionnels, une notice conseil à l'éco-conduite a été diffusée aux salariés se déplaçant régulièrement sur le terrain pour effectuer les relevés topographiques.

De plus, nous travaillons à réduire les consommations d'énergie grâce à des travaux d'isolation des bureaux dans la mesure du possible ou le changement des systèmes d'éclairage pour privilégier la technologie LED progressivement dans les différentes agences.

#### CONSOMMATION DES RESSOURCES

Une attention toute particulière est également portée à la sensibilisation aux éco-gestes auprès des équipes. Il s'agit de restreindre les consommations de ressources nécessaires à notre fonctionnement comme en particulier concernant le papier. Notre activité de production de plans étant consommatrice de papiers, nous avons donc choisi de ne plus imprimer systématiquement les plans destinés aux clients sauf demande spécifique. Le client en est informé dès l'établissement du devis.

De plus, une charte éco-geste a été formalisée et diffusée en interne pour impliquer tous les salariés de l'entreprise à adopter les bons gestes au quotidien à différents niveaux (extinction des ordinateurs et des éclairages, réglage climatiseurs et chauffage, impressions recto/verso, etc.).

#### RECYCLAGE DES DÉCHETS, DIMINUTION DES POLLUTIONS ET PRÉSERVATION DE LA BIODIVERSITÉ

En matière de recyclage, des systèmes de tri des déchets de bureau sont mis en place progressivement dans chaque agence principalement pour le papier, les cartons, les verres, ainsi que les déchets électriques et électroniques, déchets ménagers et bombes de peinture. Concernant les appareils topographiques, un soin tout particulier est apporté à l'entretien et au suivi régulier des matériels afin d'allonger leur durée de vie. La récupération des appareils topographiques et des batteries en fin de vie est gérée directement dans le cadre des partenariats avec les fabricants.

Pour favoriser la préservation de la biodiversité, plusieurs actions sont menées : le marc de café est récupéré par plusieurs agences permettant de produire du compost. Au sein de l'agence de Paris, des jardinières ont été aménagées sur la terrasse permettant ainsi de récolter quelques légumes. Par ailleurs, des produits d'entretien éco-labellisés sont utilisés par les prestataires de ménage dans plusieurs agences.

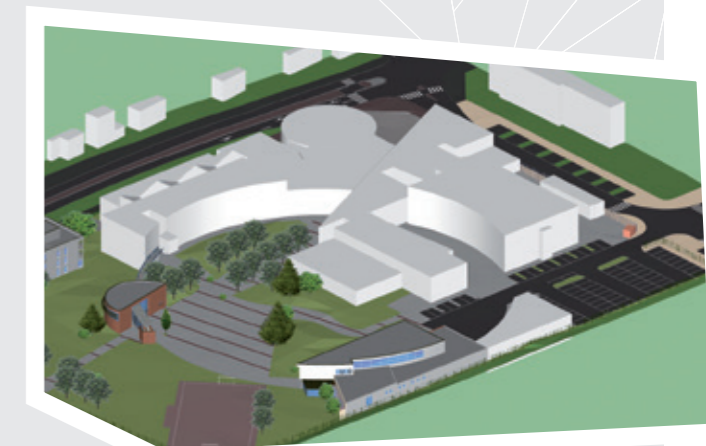
#### Quels chiffres clés ?

**3 250 Tonnes eq CO<sub>2</sub>** : émissions totales de CO<sub>2</sub> liées à notre activité en 2016

**4,28 Tonnes** : volume total de papier consommé

**183 165 kWh** : consommation totale d'électricité

**0,74 Litres/heure de travail** : Consommation de carburants véhicules (gazole)

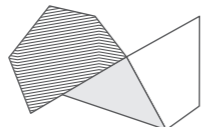


## CE QU'EN PENSENT NOS PARTIES PRENANTES



**JF DELARUE**  
Lycée Dorian -  
Coordonnateur du  
département des  
Géomètres - Directeur  
des études de la licence  
professionnelle *Urbanisme, Environnement et Géomatique*  
(université Paris Sorbonne)

« TT GE est un partenaire professionnel essentiel du département des Géomètres du lycée/CFA Dorian. Des relations étroites, entretenues réciproquement, concernent l'accueil de stagiaires et apprentis, l'embauche de nos jeunes diplômés, la participation aux enseignements (licence professionnelle UEG), la transformation de la filière de formation des géomètres. L'entreprise accueille régulièrement des stagiaires connaissant des difficultés scolaires et/ou personnelles, afin de leur donner une chance malgré leurs difficultés. TTGE est à l'écoute des problématiques de formation, elle est un partenaire de confiance, impliqué et concerné par le nécessaire rapprochement des secteurs éducatif et professionnel, résolument tourné vers les solutions d'avenir. Continuons dans cette voie, amplifions encore cette collaboration fructueuse avec la mise à disposition de données professionnelles permettant au corps enseignant de développer des activités pédagogiques connectées aux évolutions numériques et durables ! »



**Lucie FOURCIN**  
Secrétaire Générale  
Fédération SCOP BTP  
Île-de-France

« Je distinguerais deux facteurs de réussite de la démarche RSE chez TTGE : la forte implication de la direction qui impulse et structure la démarche ainsi que l'efficacité du déploiement dans les 12 agences du territoire national. Ainsi, une dynamique a pu se mettre en place et de nombreuses actions concrètes ont été réalisées notamment sur le volet environnemental (bilan carbone, achat de véhicules électriques, de vélos, de forfaits autolib' partagés...). Pour conclure, la démarche de TTGE me semble remarquable dans sa volonté permanente d'agir de façon positive vis-à-vis de ses parties prenantes internes et externes ».



**Guillemette ROULLIER**  
Présidente du conseil  
Régional de la Région  
d'Orléans de l'ordre des  
Géomètres Experts

« TT GÉOMÈTRES EXPERTS est une société coopérative, participative et compétitive, une entreprise qui a les mêmes contraintes que toutes les autres, notamment en termes de rentabilité. C'est également une entreprise fortement ancrée dans le territoire. De par son engagement et son statut de SCOP, elle motive les équipes et les implique dans les grandes décisions.

Dans cette dynamique, TT GÉOMÈTRES EXPERTS s'agrandit par le rachat de l'agence de Bonneval qui devient la 13<sup>e</sup> agence du groupe. La pérennité et le maintien de l'emploi de l'ensemble des salariés du bureau sont désormais assurés. »



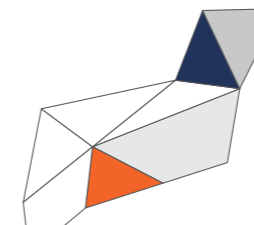
**Jean CHERRUAULT**  
(Collaborateur chez TTGE  
depuis 2015) - Poste :  
Ingénieur Géomètre  
Chargé d'affaires  
Agence de Paris.

« De par son statut, la SCOP TT GÉOMÈTRES EXPERTS a toujours privilégié l'humain en permettant à chacun de ses collaborateurs de s'épanouir. Cette démarche RSE rentre donc dans la continuité de la volonté commune que nous partageons : la primauté de l'intelligence collective au bénéfice de la pérennité de l'entreprise ainsi que de la société dans laquelle elle évolue ».



**Nicolas RIGAL**  
(Collaborateur chez TTGE  
depuis 2009) - Poste :  
Technicien Géomètre  
Agence de Sarcelles.

« TTGE est une entreprise tournée sur un horizon d'avenir ! Les plans d'actions fait par le COPIL sont orientés vers l'envie de devenir une entreprise responsable et à l'écoute de ses salariés. Je pense que l'amélioration passe par une sensibilisation mais surtout par travail de responsabilité à faire par tous ayant comme grandes lignes l'économie, l'écologie et la solidarité. L'instauration d'une boîte à idées avec une participation volontaire est pour moi la meilleure chose à faire pour commencer ».



**Cécile Baron**  
(Collaboratrice chez TTGE  
depuis 2007) - Poste :  
Assistante de direction  
Agence de Rambouillet  
« TT GÉOMÈTRES EXPERTS  
est une société en pleine

expansion qui sait s'adapter aux nouveaux besoins du marché et au monde qui évolue (par l'adoption en outre, de nouveaux outils numériques). En ce qui concerne la démarche RSE, nous avons mis en place des actions à l'agence de Rambouillet, telles que le changement des luminaires (LED), la réfection des locaux (sol et peinture), le compost à base de marc de café et la diminution de la consommation de papier liée à la numérisation des documents. Pour mener à bien les projets qui restent à réaliser, l'implication de tous les collaborateurs est primordiale et aura des répercussions positives sur le bien-être au travail, l'économie et l'environnement, ce que je constate par rapport aux premières actions menées ».



**Patrick BOURGUEIL**  
Président de l'Association  
Historique de Marcoussis

« Les relevés réalisés par TT GÉOMÈTRES EXPERTS sur le château de Montagu constituent un bel avancement de nos travaux de relevés que nous faisons depuis près de 10 ans et par petites touches. Ce travail de relevés et de modélisation va nous permettre de présenter aux pouvoirs publics les projets de restauration de la tour. De plus, ce travail permettra de valoriser le site sur les réseaux sociaux et auprès de nos partenaires, notamment le Service Régional de l'Archéologie. L'entreprise TT Géomètres Experts respecte ainsi sa démarche RSE en soutenant l'Association Historique de Marcoussis. Elle consolide son ancrage territorial et agit pour la protection du patrimoine ».

**Interview Client :**  
**Région Ile de France**  
 Pôle lycées  
 Direction des Grands Projets



« En tant que maître d'ouvrage sur un patrimoine divers que sont les lycées, nous avons besoin de relevés architecturaux précis des établissements : plans masse topographiques, plans de niveaux, coupes, façades, relevés de toitures. Ils sont destinés aux maîtres d'œuvre qui travaillent sur les opérations de restructuration et alimentent un outil de gestion de patrimoine. Selon les opérations, des plans 2D ou des modélisations 3D ou même BIM nous sont nécessaires. Le contexte peut être particulier et contraint : sites occupés, tissu urbain dense, toitures peu accessibles dans de bonnes conditions de sécurité, architecture des bâtiments complexe en fonction de leur époque de construction, etc. Ajouté à cela, des délais parfois serrés pour l'obtention des relevés.

Depuis plusieurs années, TT GÉOMÈTRES EXPERTS réalise efficacement pour notre compte ce type de prestations grâce à un savoir-faire et à la mise en œuvre de technologies innovantes : relevés au scanner 3D pour la réalisation de relevés complets de bâtiments, modélisation BIM de bâtiments existants, utilisation de drones particulièrement intéressant pour les relevés de toitures ou sites peu accessibles, etc. »

**Interview Client :**  
**Les MAÇONS PARISIENS**  
 Olivier CASTILLON  
 Directeur Général Délégué



« Notre collaboration avec la SCOP TT GÉOMÈTRES EXPERTS a été initiée au travers de nos contacts au sein des instances coopératives. Au fil des opérations, nos collaborateurs ont pris l'habitude de faire appel à TT GÉOMÈTRES EXPERTS pour les implantations et relevés divers, et ce sont désormais les qualités intrinsèques du service rendu qui tissent le lien de notre collaboration : réactivité, disponibilité et fiabilité de la prestation en sont les maîtres-mots. Nous ressentons par ailleurs chez les collaborateurs de TT GÉOMÈTRES EXPERTS une implication particulière, qui ne peut être le fruit que d'un management interne profondément tourné vers les femmes et les hommes qui constituent l'entreprise. »

**Interview fournisseur :**  
**Séverine CHAMPIÉ**  
 Responsable RHD - ETHIQUABLE



« **5 bonnes raisons d'être partenaire de TT GÉOMÈTRES EXPERT !** »

- **1** Une société coopérative et participative.
- **2** Un savoir-faire, un service, une écoute attentive.
- **3** Une équipe avec des valeurs véhiculées.
- **4** La réussite et la satisfaction commune du travail bien fait.
- **5** Et chez TT Géomètres Expert, vous serez reçus lors de votre RDV avec un bon café bio et équitable !

Le partenariat mis en place depuis quelques années, entre TT GÉOMÈTRES EXPERTS et Ethiquable répond en tout point à nos deux entreprises au niveau social, environnemental et économique.

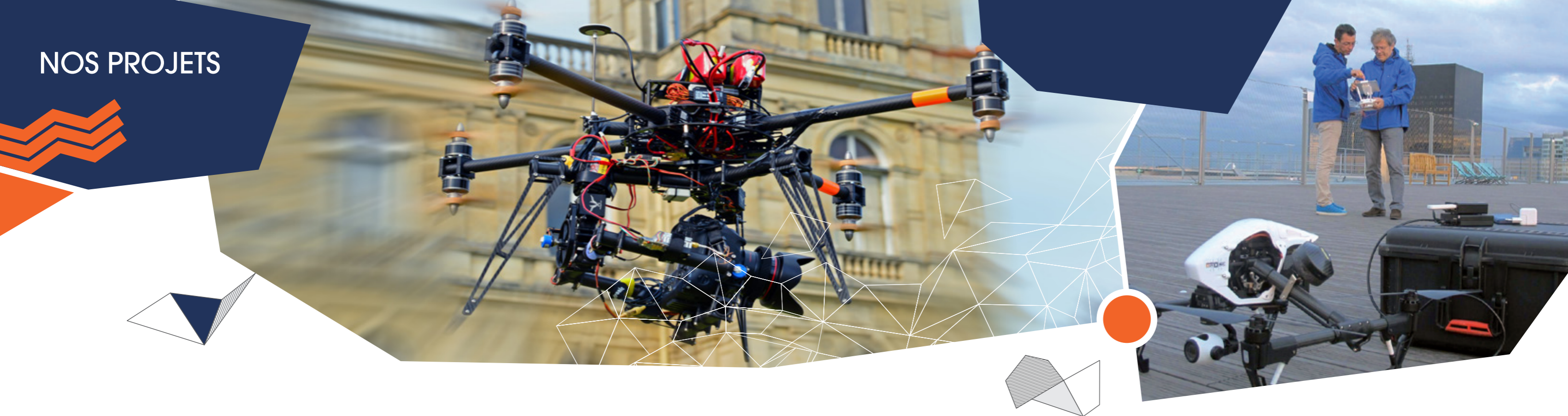
**Interview Association :**  
**Jacqueline RIGOT**  
 Directeur Général Délégué



« Depuis 2012 TT GÉOMÈTRES EXPERTS participe au développement de la Région de Dédougou au nord-ouest du Burkina Faso, en Afrique subsaharienne. Engagé aux côtés de l'association de solidarité internationale Les Amis de Dédougou, TT GÉOMÈTRES EXPERTS a contribué, entre autres :

- au dépistage et à la prévention de la malnutrition dans 20 villages,
- à l'électrification solaire d'un collège de brousse accueillant plus de 450 élèves dans cinq classes.

Les populations de la région sont très reconnaissantes des actions menées qui améliorent les conditions de vie de futurs adultes, capables plus tard de s'investir au niveau familial, professionnel, social et ainsi participer au développement durable de leur pays. Elles souhaitent que TT GÉOMÈTRES EXPERTS continue à les soutenir et que d'autres entreprises puissent faire de même. »



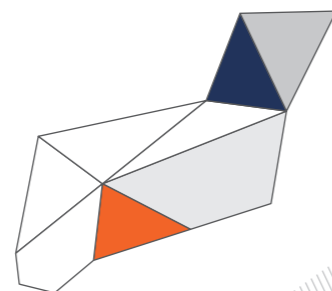
## LES PROJETS RSE DE TT GÉOMÈTRES EXPERTS POUR LE FUTUR

Il nous paraît ici essentiel de préciser qu'une démarche RSE s'inscrit dans la durée et qu'il faut du temps pour s'améliorer sur tous les champs du développement durable.

TT GÉOMÈTRES EXPERT a pris le chemin de la RSE depuis plusieurs années déjà afin de **participer à son niveau à l'émergence d'une société plus juste et plus respectueuse d'autrui et de la nature**. Mais le chemin est encore long et nous avons conscience des multiples challenges qu'il nous reste à relever pour optimiser nos impacts environnementaux, sociaux et économiques. Nous sommes parfois confrontés à des **impasses, des difficultés** qui nous questionnent sur les directions à prendre.

Notre démarche RSE est donc perfectible et doit faire l'objet d'une remise en question permanente. Pour **réduire nos impacts négatifs et augmenter nos impacts positifs vis à vis de nos parties prenantes**, nous avons donc engagé un plan d'actions RSE sur plusieurs années pour progresser dans le bon sens. Nous vous invitons ici à découvrir quelques actions de progrès que nous prévoyons de mener à partir de 2018.

Nous espérons que vous avez pu mieux comprendre notre démarche RSE à travers ce premier document de synthèse et nous aurons plaisir à vous tenir informé de nos avancées lors de la publication de notre prochain rapport RSE.



### Projets économiques

- **Déployer la démarche d'achats responsables** grâce à l'évaluation RSE de nos fournisseurs les plus stratégiques afin de promouvoir la RSE dans l'ensemble de la chaîne de valeur.
- **Elargir et améliorer la communication RSE** auprès de nos parties prenantes en développant les moments d'échange dans une logique de co-construction de notre stratégie RSE.
- **Renforcer notre démarche qualité** pour toujours améliorer la satisfaction de nos clients grâce au passage à la version 2015 de la norme ISO 9001.

### Projets sociaux et sociétaux

- **Engager une démarche visant à prévenir les Risques Psycho-sociaux (RPS)** grâce à la réalisation d'un diagnostic et la définition d'un plan d'actions adapté à nos enjeux.
- **Impliquer davantage les salariés dans les projets sociétaux** en organisant chaque année un appel à idées permettant de soutenir des associations porteuses de sens pour nos équipes.
- **Organiser un challenge RSE** en interne afin de récompenser les meilleures idées RSE émanant des salariés de TT GÉOMÈTRES EXPERTS et ainsi faciliter leur mise en application concrète.

### Projets environnementaux

- **Optimiser le tri et le recyclage des déchets de bureaux** en développant un partenariat avec une entreprise d'insertion spécialisée dans le recyclage.
- **Agir en faveur de la préservation de la biodiversité** par notre politique d'achats responsables et en développant un partenariat avec une association experte dans ce domaine.
- **Promouvoir les énergies renouvelables** en privilégiant un fournisseur d'énergie renouvelable partageant nos valeurs coopératives.

ECONOMIE								
GRI 4.0	Grenelle	ISO 26000	Indicateurs	Unité	2014	2015	2016	2017
<b>Performance économique</b>								
G4-9	N/A	6.8.7	Chiffre d'affaire	M€	10,4	10,6	11,7	12,5
G4-9	N/A	6.8.7	Capitaux propres	M€	7,7	8,4	9,3	9
EC1	N/A	6.8.7	Résultat avant impôt sur les sociétés	M€	1,4	1,4	1,7	1,6
EC1	1.1.a	6.8.7	Valeur redistribuée aux salariés (% du R.N)	%	60	60	60	60
EC1	1.1.a	6.8.7	Montant des dividendes	€	30427	32 064	32171	34907
EC1	1.1.a	6.8.7	Montant résultats affectés aux investissements	€	648 000	701 577	859 837	800 000
EC1	1.1.a	6.8.7	Capital social	€	380336	400800	402 144	436 336
EC1	1.1.a	6.8.7	Valeur totale des actifs	M€	15,15	15,9	16,4	En attente
EC1	1.1.a	6.8.7	Immobilisations corporelles (valeurs nettes)	€	578 876	610 441	359 307	En attente
<b>Gouvernance</b>								
LA-12	N/A	6.2	Effectif total conseil d'administration	Nbre	11	11	11	11
LA-12	N/A	6.2	Part de femme au sein du conseil d'administration	%	18	18	18	18
G4-24 à G4-27	N/A	7.6	Taux de réponse aux questionnaires envoyés aux parties prenantes	%	-	-	-	A partir de 2018
LA-12	N/A	6.2	Part de salariés sociétaires	%	86	88	89	75
LA-12	N/A	6.2	Part de salariés sociétaires femmes	%	24	25	25	22
LA-12	N/A	6.2	Part de salariés sociétaires de - 40 ans	%	62	74	70	65
LA-12	N/A	6.2	Part de salariés sociétaires de 40 à 55 ans	%	30	17	19	28
LA-12	N/A	6.2	Part de salariés sociétaires de + 55 ans	%	8	9	11	10
LA-12	N/A	6.2	Taux de participation à l'assemblée	%	94	89	89	89
N/A	N/A	7.6	Notation Banque de France	note	F3	F3	F3	F3
4.16	N/A	7.6	Nombre de rapport RSE envoyé aux parties prenantes	Nbre	-	-	-	A partir de 2018
<b>Indicateurs produits</b>								
PR5	N/A	6.7.1 6.7.2	Enquête client - Satisfaction client	Notes Moyennes sur 5	NA	NA	4,69	4,64
PR5	N/A	6.7.1 6.7.2	Enquête client - Respect des Délais	Notes Moyennes sur 5	0	0	4,60	4,39
PR5	N/A	6.7.1 6.7.2	Enquête client -Recommandation/ Fidélité	Notes Moyennes sur 5	0	0	4,74	4,73
PR5	N/A	6.7.1 6.7.2	Enquête client -Contact commercial	Notes Moyennes	0	0	4,71	4,70
PR5	N/A	6.7.1 6.7.2	Enquête client -Qualité du service	%	0	0	4,71	4,80
N/A	N/A	N/A	Nombre d'incidents et non-conformités	Unité	-	-	-	0
N/A	N/A	N/A	Coût annuel des incidents et non-conformités par rapport au chiffre d'affaire	%/CA	-	-	-	0
N/A	N/A	N/A	Coût des incidents et non-conformités	€	-	-	-	0
N/A	N/A	N/A	Dossiers avec pénalités ou réclamations	%	-	-	-	0,29
N/A	N/A	N/A	Pourcentage d'actions d'améliorations réalisées dans les délais	%	-	-	-	70
N/A	N/A	N/A	Nombre d'incidents informatiques ayant entraîné des pertes de fichiers	Nbre	-	-	-	2
<b>Lutte anti-concurrentielle</b>								
SO7	11.3.d	6.6.3	Nombre d'actions en justice pour comportement anticoncurrentiel	Nbre	0	0	0	0

ENVIRONNEMENT								
GRI 4.0	Grenelle	ISO 26000	Indicateurs	Unité	2014	2015	2016	2017
<b>Généralités</b>								
N/A	1.2.a	6.7	Enquête client - Respect de l'environnement	%	-	-	-	-
<b>Energie</b>								
EN3	1.2.c	6.5.4	Consommation totale de gaz	m³	-	-	333	0
EN4	1.2.c	6.5.4	Consommation totale d'électricité	kW/h	-	-	200657	183165
<b>Eau</b>								
EN8	1.2.c	6.5.4	Consommation d'eau annuelle (Hors agences de Paris, Chatenay et Chaumont)	m³	-	-	-	363,6
<b>Transports</b>								
EN30	1.2.a	6.5.4	Consommation de carburants véhicules (gazole)	L/h travail	-	-	0,82	0,74
<b>Déchets</b>								
EN23	1.2.b	6.5.4	Production annuelle de DIB	m³	-	-	-	-
EN23	1.2.b	6.5.4	Recyclage DIB	%	-	-	-	-
EN23	1.2.b	6.5.4	Poids de déchets de consommable informatiques et bureautiques recyclés	Kg	-	17,40	21	18,30
<b>Matières</b>								
EN1	1.2.b	6.5.4	Volume total de matériel topo	U	-	-	112	167
EN2	1.2.b	6.5.4	Volume total de consommables topo (piquets bois)	U	-	-	7390	9503
EN2	1.2.b	6.5.4	Volume total de consommables bureau (papier)	T	-	-	4,5605	4,281
EN2	1.2.b	6.5.4	Volume total de matériel informatique (PC-Ecrans-Imprimantes et Traceurs)	U	-	-	322	415
<b>Emissions</b>								
EN15	1.2.d	6.5.5	Emission de GES	Téq. CO <sub>2</sub>	-	-	3250	-
<b>Conformité</b>								
EN28	N/A	6.5.1 6.5.2	Montant des amendes liées au non-respect de la réglementation environnementale	€	0	0	0	0
EN28	N/A	6.5.1 6.5.2	Atteintes accidentelles à l'environnement	Nbre	0	0	0	0
<b>Biodiversité</b>								
EN14	N/A	6.5.6	Montant des investissements biodiversité	€	-	-	-	2100
EN14	N/A	6.5.6	Nombre d'actions biodiversité	Nbre	-	-	-	1

SOCIAL								
GRI 4.0	Grenelle	ISO 26000	Indicateurs	Unité	2014	2015	2016	2017
<b>Emploi</b>								
G4-9	1.1.a	6.8.5	Effectif total (au 31/12)	Nbre	123	122	124	147
LA1	1.1.a	6.4.3	Effectif des cadres	Nbre	22	16	16	26
LA1	1.1.a	6.4.3	Effectifs des ETAM	Nbre	101	106	108	121
LA1	1.1.a	6.4.3	Effectif des ouvriers	Nbre	-	-	-	-
LA12	N/A	6.2	Effectif salariés de - 40 ans	Nbre	88	96	98	104
LA12	N/A	6.2	Effectif salariés de 40 à 55 ans	Nbre	28	18	15	33
LA12	N/A	6.2	Effectif salariés de + 55 ans	Nbre	7	8	11	10
LA1	1.1.a	N/A	Ancienneté moyenne des effectifs	Année	8	8	7	7
LA1	1.1.a	6.4.3	Nombre de salariés embauchés dans l'année	Nbre	15	23	15	35
LA1	1.1.a	6.4.3	Nombre de salariés sortis dans l'année	Nbre	6	15	12	12
LA1	1.1.a	6.4.3	Rotation du personnel	%	17	30	22	En attente
<b>Santé et sécurité au travail</b>								
LA5	1.1.d	6.4.6	Nombre de membres au sein du CSE	Nbre	-	-	-	A partir de 2018
LA5	1.1.d	6.4.6	Nombre de réunions du CSE	Nbre	-	-	-	A partir de 2018
LA6	1.1.d	6.8.8	Nombre d'accidents du travail	Unité	1	4	7	3
LA6	1.1.d	6.8.8	Nombre de jours d'accidents du travail	Jour	2	16	56	257
LA6	1.1.d	6.8.8	Taux de fréquence des accidents du travail	N/A	-	-	-	A partir de 2018
LA6	1.1.d	6.8.8	Taux de gravité des accidents du travail	N/A	-	-	-	A partir de 2018
<b>Formation et éducation</b>								
LA9	1.1.e	6.4.7	Nombre d'heures de formation	Nbre	1036	1176	1302	1232
LA9	1.1.e	6.4.7	Nombre d'heures moyen de formation par salarié	h/salarié	8	10	11	8
LA9	1.1.e	6.4.7	Budget formation	€	-	-	51 800	46 000
LA9	1.1.e	6.4.7	Budget formation moyen par salarié	€/salarié	-	-	418	312
LA9	1.1.e	6.4.7	Budget formation par rapport au chiffre d'affaire	%/CA	-	-	-	A partir de 2018
LA9	1.1.e	6.4.7	Pourcentage heures formation pour les cadres	%	40%	37%	42%	30%
LA9	1.1.e	6.4.7	Pourcentage heures formation pour les ETAM	%	60%	63%	58%	70%
LA11	1.1.e	6.4.7	Taux de réalisation des entretiens individuels	%	-	-	-	A partir de 2018
LA9	1.1.e	6.4.7	Part des formations Femmes /Hommes	%	-	-	-	A partir de 2018
<b>Diversité et égalité des chances</b>								
LA12	N/A	6.2	Pourcentage d'effectif féminin	%	23	23	23	29
LA1	1.1.a	6.4.3	Effectif d'apprentis	Nbre	6	4	4	6
N/A	N/A	N/A	Part de salariés étrangers au sein des effectifs	Nbre	4	4	4	5
N/A	1.1.a	6.4.4	Part de salariés en CDI	%	89	88	90	89
LA9	1.1.e	6.4.7	Nombre de stagiaires scolaires accueillis	Nbre	17	27	22	18
N/A	1.3.b	N/A	Nombre d'heures d'insertion sociale réalisées	H	0	0	0	0
LA13	1.1.f	6.3.7	Ecart entre le salaire moyen des femmes et celui des hommes	Taux	1.12	1.03	1.05	1.02
HR3	1.1.a	6.3.7	Effectif personnel handicapé (réglementaire)	Nbre	3	3	3	3
<b>Salaires</b>								
LA3	1.1.a	6.4.4	Masse salariale	M€	3,477	3,654	3,846	4,33
LA3	1.1.a	6.4.4	Ecart entre le salaire le plus haut et le plus bas	Taux	4,7	4,6	4,6	4,7
LA3	1.1.a	6.4.4	Evolution de la rémunération moyenne	%	+ 2	+ 2	+ 1.5	+1.5

SOCIAL (suite)								
GRI 4.0	Grenelle	ISO 26000	Indicateurs	Unité	2014	2015	2016	2017
<b>Droits de l'Homme</b>								
HR12	11.3.e	6.3.6	Nombre de griefs concernant droits de l'Homme via des mécanismes officiels de règlement	Nbre	0	0	0	0
HR4	11.1.g	6.3.10	Nombre de griefs concernant la discrimination via des mécanismes officiels de règlement	Nbre	0	0	0	0
<b>Politiques publiques</b>								
SO6	N/A	6.6.4	Budget consacré au développement local	€	-	-	-	-
LA13	1.1.f	6.3.7	Budget consacré aux ESAT	€	-	-	-	-
SO6	N/A	6.6.4	Nombre d'associations et actions soutenues	Nbre	2	2	2	4
<b>Pratique des achats</b>								
4.16	1.3.c	6.6	Taux de documents sur les règles d'éthiques et les valeurs d'entreprise transmis aux nouveaux embauchés (livrets d'accueil)	%	N/A	100	100	100
EC9	1.3.a	6.8	Nombre de questionnaires RSE envoyés aux fournisseurs	Nbre	-	-	-	155
<b>Conformité</b>								
SO8	N/A	4.6	Nombre total de sanctions pour non-respect des législations et réglementations	Nbre	1	0	0	0
<b>Baromètre social</b>								
LA4	1.1.c	6.4.4	Enquête salariés -Satisfaction globale	Note 10/10	-	-	-	8
LA4	1.1.c	6.4.4	Enquête salariés -Ambiance en général	Note 10/10	-	-	-	8
LA4	1.1.c	6.4.4	Enquête salariés - Conditions de travail	Note 10/10	-	-	-	8
LA4	1.1.c	6.4.4	Enquête salariés -Communication interne	Note 10/10	-	-	-	7
LA4	1.1.c	6.4.4	Enquête salariés -Equilibre vie professionnelle / vie personnelle	Note 10/10	-	-	-	8
LA4	1.1.c	6.4.4	Enquête salariés - Communication entre équipes	Note 10/10	-	-	-	8
LA4	1.1.c	6.4.4	Enquête salariés -Communication entre agences	Note 10/10	-	-	-	6
LA4	1.1.c	6.4.4	Enquête salariés - Relation avec les responsables	Note 10/10	-	-	-	8.5
LA4	1.1.c	6.4.4	Démarche RSE de l'entreprise	Note 10/10	-	-	-	7





TT GÉOMÈTRES EXPERTS

[www.ttge.fr](http://www.ttge.fr)

SIÈGE SOCIAL

10 RUE MERCCEUR • 75011 PARIS  
TÉL. 01 42 06 03 85 • FAX 01 42 06 88 30



10-31-2008

Certifié PEFC - En imprimant ce journal sur du papier PEFC issu de forêts éco gérées, la CPME 69 s'engage dans une démarche durable et respectueuse de l'environnement.